



**salon
des services
à la personne
et de l'emploi
à domicile**

26 et 27 novembre 2019

13^{ème} édition • Paris • Porte de Versailles

OUTILS DE COMMUNICATION

LE RENDEZ-VOUS NATIONAL DU SECTEUR

PRISES DE PAROLE



En salle

Conférence « labellisée » 1h.

Organisation de votre événement personnalisé

(Nous consulter pour le devis)

Solution de Rendez-vous

Module de prise de rendez-vous en ligne - **NOUVEAU**

Rattaché à votre fiche exposant sur le site

PARTENARIAT PLATINUM

Visibilité maximale avec votre logo en Une de tous les supports de communication du salon :

- Print + Web + Signalétique
- Exclusivité sectorielle

PARRAINAGES

Espaces d'exposition ou Contenus

- Sponsoring de village thématique (*Cible particuliers*)
Regroupement d'exposants + cycle de micro-conférences + animations
- Sponsoring de micro-conférences thématiques
Cycle de micro-conférences
- Sponsoring d'une conférence plénière
- Sponsoring d'une conférence

SUPPORTS IMPRIMÉS

Guide visiteurs

- 4^{ème} de couverture
- 3^{ème} de couverture
- 2^{ème} de couverture
- Double page quadri
- Page quadri

Annuaire exposants

- 4^{ème} de couverture
- 3^{ème} de couverture
- 2^{ème} de couverture
- Double page quadri
- Page quadri



Logo sur le plan visiteurs

À l'emplacement de votre stand - 5 exposants maximum

Distribution de documents en entrée ou sortie de salon

2 exposants maximum pour chaque distribution - exclusivité sectorielle

Sponsoring exclusif de supports visiteurs

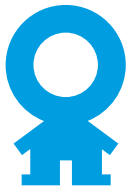
- Badges
- Tee-shirt

Exemples :



- Pages de publicité dans le Guide visiteurs
- Logo à l'emplacement de votre stand sur le Guide visiteurs

- Diffusion de documents à l'entrée ou à la sortie du salon



salon
des services
à la personne
et de l'emploi
à domicile

26 et 27 novembre 2019

13^{ème} édition • Paris • Porte de Versailles

OUTILS DE COMMUNICATION

LE RENDEZ-VOUS NATIONAL DU SECTEUR

WEB


Emailings

- E-mail J-7, J-1 ou J

1 pavé 250x250 – 1 annonceur par envoi -
60 000 adresses / envoi

- E-mail « Programme personnalisé »
auprès des visiteurs pré-enregistrés

1 pavé 250x250 – annonceur exclusif

 **salon
des services
à la personne
et de l'emploi
à domicile**



**Rendez-vous demain, mercredi,
pour la dernière journée du salon !**


14 et 15 novembre 2017 • Paris • Porte de Versailles • Pavillon 2,0

[DB : Firstname],

Rendez-vous demain, pour la dernière
journée du salon. **Une opportunité à ne
pas manquer pour trouver les
solutions et services pour créer votre
activité de services à la personne !**

Et pour gagner du temps, téléchargez
dès maintenant votre badge nominatif – à
imprimer ou à conserver dans votre
smartphone - indispensable pour accéder
au salon.



Votre boutique en ligne de services en
quelques clics et sans abonnement !
Retrouvez-nous sur le stand M5

 **TÉLÉCHARGEZ VOTRE BADGE D'ACCÈS >**

Vos conférences du mercredi

- ◆ Silver économie et services à la personne : les facteurs clés de succès !
- ◆ Les facteurs clés de réussite dans les services à la personne.
- ◆ Réussir en franchise grâce à de nouveaux bouquets de services en adéquation avec les besoins du marché.
- ◆ Être entrepreneur indépendant en bénéficiant de la force d'un réseau.
- ◆ Conférence de Clôture : Mais qui s'occupera de maman demain ?